

# Diplomado en atención integral a personas con Necesidades Educativas Especiales y/ Discapacidad

FACILITADORA: DOCENTE DAYANA MEDINA

VALENCIA, 30/08/2024



# MODULO I

## UNIDAD III

### PROGRAMA DE APOYO



- ▶ PREVENCIÓN Y ATENCIÓN INTEGRAL TEMPRANA
- ▶ CONCEPTUALIZACIÓN Y POLITICA
- ▶ CARACTERIZACIÓN DEL EDUCANDO ATENDIDO EN EL PROGRAMA PREVENCIÓN Y ATENCIÓN INTEGRAL TEMPRANA



ES UN SER DINÁMICO BIO-PSICO-SOCIAL EN DESARROLLO QUE INTERACTUA CON SUS IGUALES Y CON SU ENTORNO DESDE EL NACIMIENTO ,QUE PRESENTA FACTORES DE RIESGO (BIOLÓGICO,PSICOLÓGICOS O SOCIALES) Y /O NECESIDADES EDUCATIVAS ESPECIALES.POR ELLO REQUIERE DE ACCIONES PREVENTIVAS Y DE ATENCIÓN INTEGRAL TEMPRANA EN TODOS AQUELLOS AMBITOS QUE PROPICIAN SU DESARROLLO

# RIESGO

- ▶ ES TODA SITUACIÓN DE DESVENTAJA PROPIA DEL NIÑO Y LA NIÑA O DE SU ENTORNO , EN DONDE LA INTERACCIÓN Y COEXISTENCIA DE UN CONJUNTO DE FACTORES BIOLÓGICOS, PSICOLÓGICOS Y SOCIALES PUEDEN GENERAR MAYOR PROBABILIDAD DE INTERFERENCIAS EN SU DESARROLLO , ADAPTACIÓN E INTEGRACIÓN EFICAZ AL MEDIO DONDE SE DESENVUELVE

# ALTO RIESGO

- ▶ EL TERMINO DE ALTO RIESGO LLEVA IMPLICÍTO UNA SERIE DE FACTORES Y/O SITUACIONES BIOPSIOSOCIALES PRENATALES, PERINATALES Y POSTNATALES QUE HACEN QUE EL NIÑO O LA NIÑA SE ENFRENTEN A UNA PROBABILIDAD ELEVADA EN SU DESARROLLO



# FACTORES DE RIESGO

BIOLÓGICO

PSICOLÓGICOS

SOCIALES

## BIOLÓGICOS

PRENATAL

PERINATALES

POSTNATALES

- ▶ EDAD DE LA MADRE
- ▶ ALIMENTACIÓN
- ▶ EMBARAZOS MULTIPLES
- ▶ EMBARAZOS NO CONTROLADOS
- ▶ ESTADO NUTRICIONAL DEFICIENTE
- ▶ TRASTORNOS METABOLICOS
- ▶ ALTERACIONES CROMOSÓMICAS
- ▶ FACTOR RH
- ▶ ENFERMEDADES
- ▶ PROCESOS INFECCIOSOS
- ▶ EXPOSICIÓN A RAYOS X, AUTOMEDICACIÓN
- ▶ TRAUMATISMO
- ▶ HIPOXIA INTRAUTERINA
- ▶ ENFERMEDADES CRÓNICAS
- ▶ PREMATURIDAD
- ▶ CONDICIONES DEL AMBIENTE



# PSICOSOCIALES

- ▶ INESTABILIDAD SOCIAL Y EMOCIONAL DE LOS PADRES
- ▶ AUSENCIA DE CONTROL PRENATAL
- ▶ AGRESIONES PSICOLÓGICAS
- ▶ VIOLENCIA INTRAFAMILIAR
- ▶ RECHAZO, ABANDONO (FISICO, AFECTIVO)
- ▶ CONSUMO DE DROGAS Y ALCOHOL
- ▶ CONTAMINACIÓN AMBIENTAL
- ▶ INADECUADA CONDICIONES DE LA MADRE-



PROGRAMA DE  
PREVENCIÓN Y  
ATENCIÓN INTEGRAL  
TEMPRANA



- ▶ CONJUNTO DE ACCIONES INTERDISCIPLINARIAS DIRIGIDAS A NIÑOS Y NIÑAS (0 A 6 AÑOS) QUE POR SUS ANTECEDENTES , PUDIERAN PRESENTAR INTERFERENCIA EN SU DESARROLLO.
- ▶ AMERITA: PROFUNDO CONOCIMIENTO DEL NIÑO O LA NIÑA DE LOS FACTORES DE RIESGO Y DE LAS NECESIDADES EDUCATIVAS ESPECIALES. RESPETO INCONDICIONAL COMO SER ÚNICO EN DESARROLLO,
- ▶ PLANIFICA Y EJECUTA PLANES DE ATENCIÓN INDIVIDUALIZADOS QUE RESPONDEN A LAS POTENCIALIDADES , NECESIDADES , RITMO Y ESTILO DE APRENDIZAJE DE CADA NIÑO(A). PERSIGUE LA FORMACIÓN DE UNA PERSONALIDAD AUTÓNOMA E INDEPENDIENTE,

# LA PREVENCIÓN PRINCIPIO RECTOR DE LA EDUCACIÓN ESPECIAL

**EDUCACIÓN ESPECIAL COMO PROCESO INTEGRAL CONTEMPLA LA ACCIÓN PREVENTIVA ,MEDIANTE ESTRATEGIAS DE ORIENTACIÓN EDUCATIVA PARA EVITAR ATENUAR O MINIMIZAR LAS CONDICIONES LIMITANTES EN EL DESARROLLO POSIBILITANDO UNA ATENCIÓN INTEGRAL A TIEMPO.**



# LAS ACCIONES PREVENTIVAS

## DIMENSIÓN MEDICA

- ▶ PREVENCIÓN DE ENFERMEDADES
- ▶ PROMOCIÓN DE LA SALUD

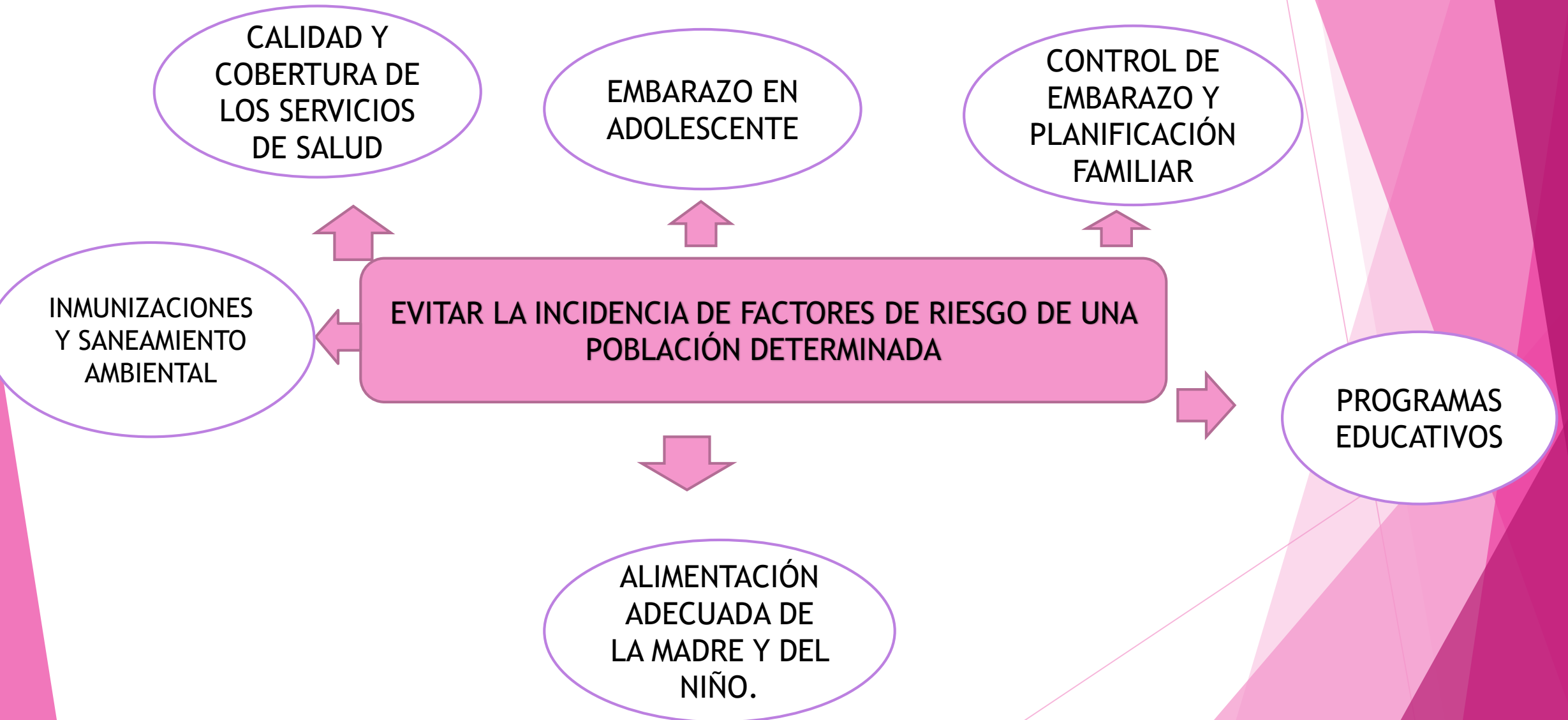


## EDUCATIVA

- ▶ ABORDAJE A LA FAMILIA Y LA COMUNIDAD
- ▶ SISTEMATIZACIÓN DE LA INFORMACIÓN
- ▶ ATENCIÓN EDUCATIVA INTEGRAL



# PREVENCIÓN PRIMARIA



# PREVENCIÓN SECUNDARIA

DIAGNÓSTICO  
TEMPRANO

ATENCIÓN  
TEMPRANA

DETECCIÓN  
TEMPRANA DE  
ENFERMEDADES  
INNATAS DE  
METBOLISMO Y DE  
LAS  
DISCAPACIDADES



# PREVENCIÓN TERCIARIA

- ▶ ORIENTACIÓN Y FORMACIÓN A LA FAMILIA .
- ▶ EVALUACIÓN INTEGRAL DEL NIÑO.
- ▶ PROGRAMA DE ATENCION INTEGRAL INDIVIDUALIZADO Y GRUPAL PARA EL NIÑO Y FAMILIA.
- ▶ DESARROLLO DE LAS POTENCIALIDADES



# EL DESARROLLO HUMANO

- ▶ DINÁMICO
- ▶ COMPLEJO
- ▶ ARMÓNICO



# EL CEREBRO

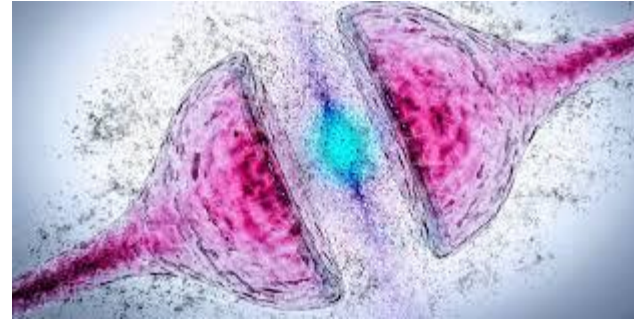
PLASTICIDAD  
POTENCIALIDADES Y  
POSIBILIDADES DE  
SUSTITUIR FUNCIONES



VERSATILIDAD CON LOS  
ESTIMULOS NECESARIOS  
ALCANZARA EL MAXIMO  
DE EXPRESION, TENDRA  
DIVERSIDAD DE  
RESPUESTAS ANTES LAS  
SITUACIONES.

VULNERABILIDAD

# PERIODOS CRÍTICOS



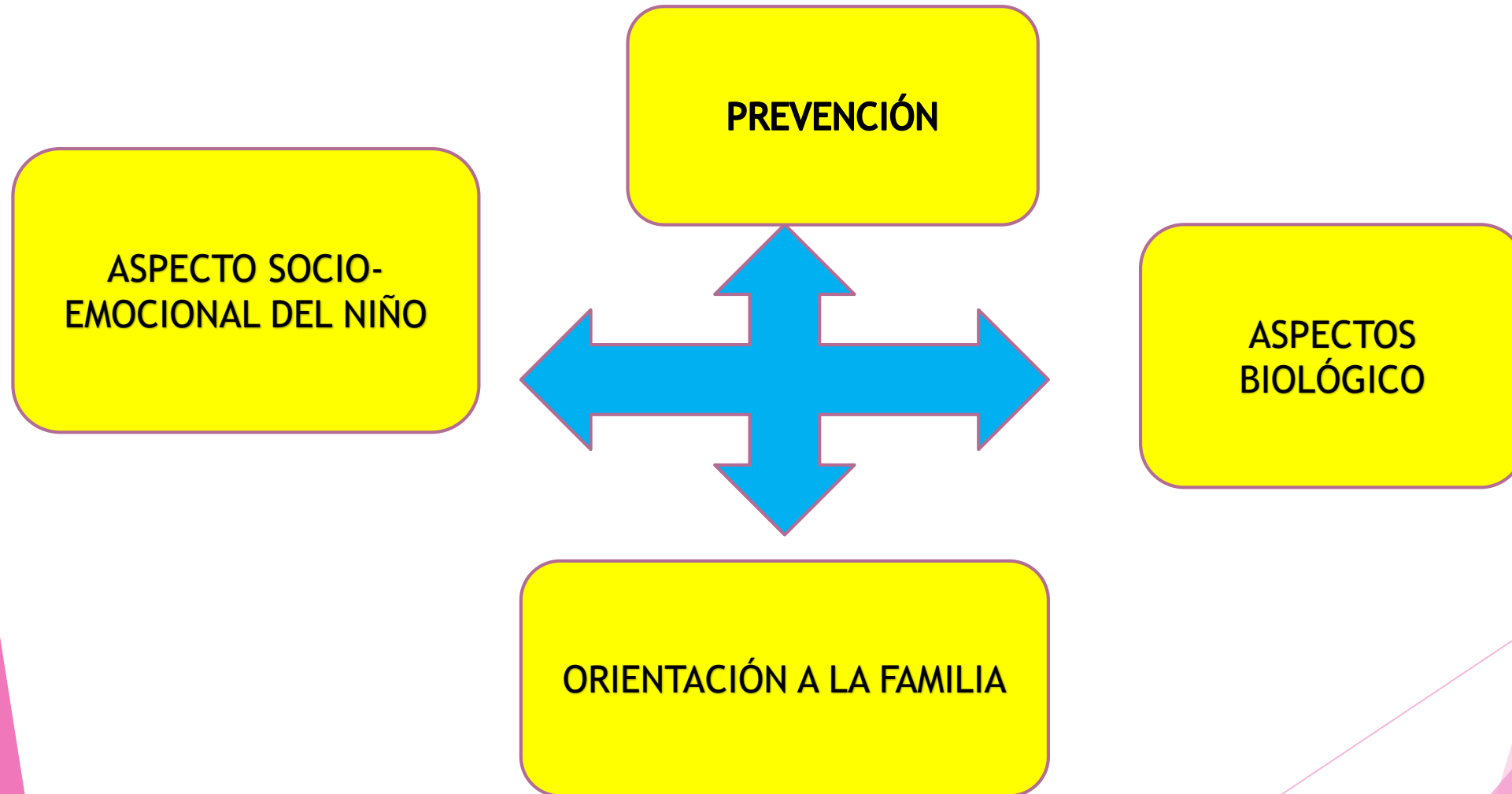
- ▶ MOMENTOS CLAVES EN EL DESARROLLO DEL INDIVIDUO EN LOS CUALES DETERMINADAS EXPERIENCIAS SON INDESPENSABLES PARA QUE SURJAN EL FUNCIONAMIENTO APROPIADO DE LAS ESTRUCTURAS NERVIOSAS ESPECIALIZADAS PARA TAL FIN.
- ▶ COINCIDEN CON LA ETAPA DE RÁPIDO CRECIMIENTO Y MADURACION CEREBRAL
- ▶ DESNUTRICIÓN CRONICA O SEVERA DURANTE EL EMBARAZO Y EN LOS PRIMEROS AÑOS DE VIDA REPERCUTEN DE FORMA IRREVERSIBLE EN EL FUNCIONAMIENTO DEL SISTEMA NERVIOSO CENTRAL.
- ▶ LA AUSENCIA DE EXPOSICION AL LENGUAJE O FALTA DE ESTIMULACIÓN LINGÜÍSTICA IMPIDE EL DESARROLLO DEL LENGUAJE,

# LA PREVENCIÓN Y ATENCIÓN INTEGRAL TEMPRANA

- ▶ ENFATIZA LA IMPORTANCIA DEL NIÑO Y SU ENTORNO .
- ▶ ENFOQUE CONSTRUCTIVISTA SOCIAL, LA PERSPECTIVA HISTÓRICO-CULTURAL DE VIGOTSKY, FUNDAMENTADO EL ÉNFASIS EN EL ENTORNO SOCIAL DEL NIÑO.
- ▶ LA ACCIÓN SE EJECUTA A TRAVÉS DE EQUIPO INTERDISCIPLINARIOS QUE PLANIFICAN E IMPLEMENTAN LAS DIFERENTES ESTRATEGIAS DE ATENCIÓN PARA PROMOVER SU DESARROLLO.



# ENFASIS DE PREVENCIÓN Y ATENCIÓN INTEGRAL TEMPRANA





"Todo lo que el niño obtenga a través de su propia experiencia le proporcionará un saber muy diferente de aquel que gana cuando se le dan las respuestas."

Emmi Pikler



GRACIAS POR SU ATENCIÓN